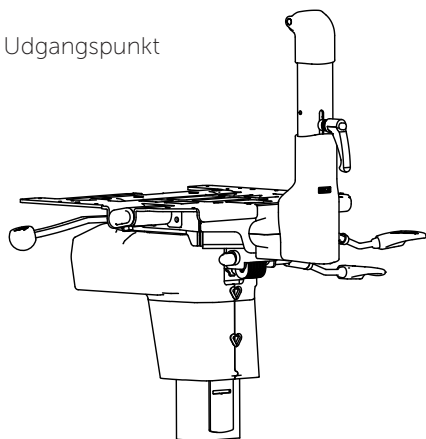




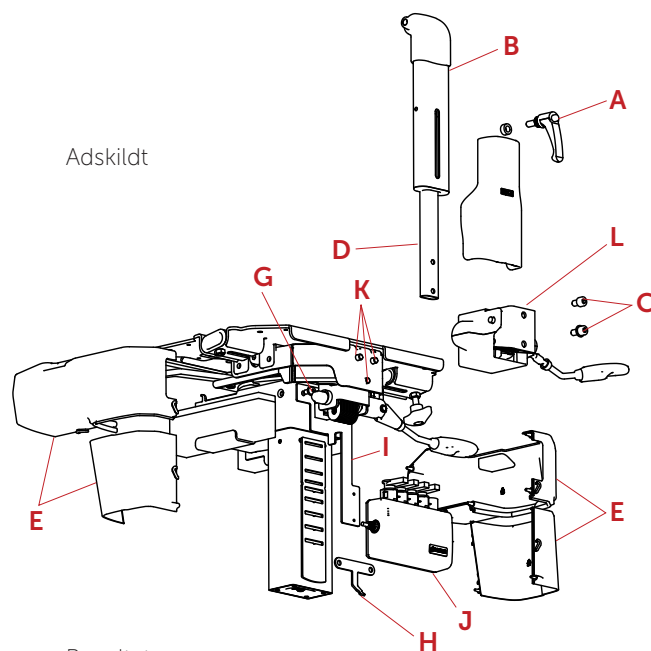
Elryg / El. back / Motor Rygg - VELA Tango 700

Montagevejledning af elryg på VELA Tango 700

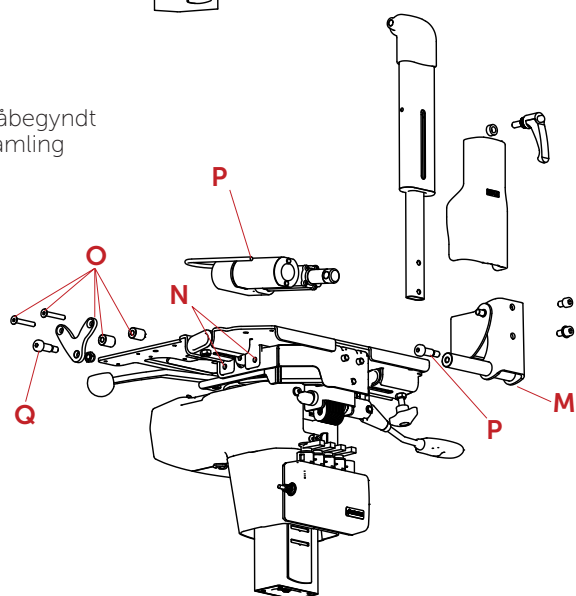
Udgangspunkt



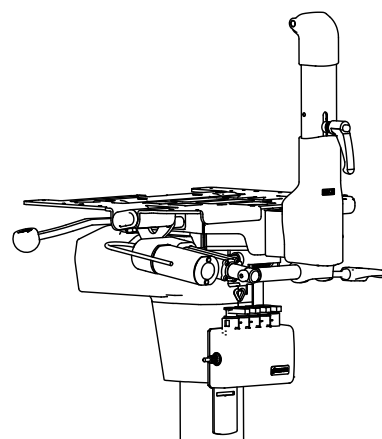
Adskilt



Påbegyndt samling



Resultat



DANSK

- Fjern ryggen fra stolen ved at skrue skiftegrebet (A) på stolen helt ud, løft ryggen af (B) og læg til side.
- Skrue de to M8 skruer ud (C), der holder rygstammen og fjern rygstammen (D).
- Fjern afdækninger (E) ved at fjerne o-ringe (F) og trække til siden. Brug evt. en lille skruetrækker. Dette giver adgang til batterierne.
- Fjern de to skruer (G) og kabelafstigningen (H) bagpå stolen med en 4 mm unbrakonøgle.
- Monter beslag for motorstyring (I) med de samme to skruer igen.
- Monter motorstyring (J) og slut til strøm forrest på batterierne. Vær opmærksom på plus og minus.
- Monter afdækninger (E) med o-ringe (F) igen.
- Fjern de 3 skruer (K), der holder ryggen fast. De sidder godt gemt inde bag ryggen nedefra. Fjern ryg-enheden (L).
- Monter den nye elektriske ryggkonsol (M) i de samme 3 skruer. Saml resten af ryggen.
- Fjern de to skruer (N) fra siden af sædepladen.
- Monter beslag over to bøsninger med de tilhørende undersænkede skruer (O).
- Sæt aktuatoren (P) fast som vist med en pasbolt (Q) og møtrik i hver ende. Møtrikken skal ikke spændes helt til.
- Tilslut ledninger mellem aktuator, motorstyring og betjening.

Vigtigt: +/- poler skal vendes korrekt. Hvis det monteres omvendt ødelægges motorstyringen.



Elryg / El. back / Motor Rygg - VELA Tango 700

VELA Tango 700

NORSK

1. Fjern ryggen fra stolen ved å skru vinkelgrepet (A) på ryggbøylen helt ut, løft ryggen av (B).
2. Skru de to M8 skruer (C) som holder ryggstammen ut og fjern ryggstammen (D).
3. Fjern avdekninger (E) ved å fjerne o-ringer (F) og trekk de til siden. Når de er fjernet kommer man til batteriene.
4. Fjern de to skruer (G) og kabelavlastningen (H) bak på stolen med 4mm umbrakonøkkel.
5. Monter beslag for motorstyring (I) med de samme to skruer igjen.
6. Monter motorstyring (J) og koble til strøm på batteriene. Vær oppmerksom på pluss og minus poler.
7. Monter avdekninger (E) med o-ringer (F) igjen.
8. Fjern de 3 skruer (K) som holder ryggen. De sitter godt gjemt inne bak på ryggen nede. Fjern ryggen (L).
9. Monter den nye holder for elektrisk rygg (M) i de samme 3 skruer. Monter resten av ryggen.
10. Fjern de to skruer (N) fra siden av seteplaten.
11. Monter beslag over to foringer med de tilhørende undersenkede skruer (O).
12. Monter motoren (P) som vist med bolt (Q) og mutter i hver ende. Mutteren skal ikke spennes helt til.
13. Koble til ledninger mellom motor, motorstyring og betjening.

Viktig: +/- poler skal settes riktig vei. Hvis de monteres motsatt vei vil motorstyringen ødelegges.

SVENSKA

1. Ta bort ryggstödet från stolen genom att skruva loss växelspaken (A) på stolen helt, lyft ryggstödet (B) och ställ åt sidan.
2. Skruva loss de två M8-skruvarna (C) som håller ryggstödet och ta bort ryggstödet (D).
3. Ta bort skydden (E) genom att ta bort o-ringarna (F) och dra åt sidan. Använd vid behov. en liten skruvmejsel. Detta ger åtkomst till batterierna.
4. Ta bort de två skruvarna (G) och kabelavlastningen (H) på baksidan av stolen med en 4 mm insexnyckel.
5. Byt ut motorkontrollfästet (I) med samma två skruvar.
6. Installera motorstyrningen (J) och anslut strömmen till batteriets framsida. Var uppmärksam på plus och minus.
7. Sätt tillbaka skydden (E) med o-ringar (F).
8. Ta bort de tre skruvarna (K) som säkrar ryggen. De sitter väl gömda bakom ryggen underifrån. Ta bort den bakre enheten (L).
9. Montera den nya elektriska ryggfästet (M) i samma 3 skruvar. Samla resten av ryggen.
10. Ta bort de två skruvarna (N) från sätesplattans sida.
11. Montera konsoler över två bussningar med motsvarande försänkta skruvar (O).
12. Fäst ställdonet (P) som visas med en passbult (Q) och muttern i varje ände. Dra inte åt muttern helt.
13. Anslut ledningar mellan ställdon, motorstyrning och drift.

Viktigt: +/- polerna måste vara korrekt orienterade. Motorstyrningen påverkas om den är inverterad.

ENGLISH

1. Remove the backrest from the chair by unscrewing the shift lever (A) on the chair completely off, lift off the backrest (B) and set it aside.
2. Unscrew the two M8 screws (C) that is holding the backrest stem (D) and remove it.
3. Remove the covers (E) by removing the o-rings (F) and pulling to the side. If necessary use a small screwdriver. This gives access to the batteries.
4. Remove the two screws (G) and cable relief (H) on the back of the chair with a 4 mm hex key.
5. Mount the motor control bracket (I) with the same two screws.
6. Install the motor control (J) and connect the power to the front of the batteries. Pay attention to the positive and negative terminals.
7. Reassemble the covers (E) with the o-rings (F).
8. Remove the 3 screws (K) that secure the back. They are well hidden behind the back from below. Remove the back unit (L).
9. Install the new electric back bracket (M) in the same 3 screws. Assemble the rest of the backrest.
10. Remove the two screws (N) from the side of the seat plate.
11. Mount the brackets over two bushings with the corresponding countersunk screws (O).
12. Attach the actuator (P) as shown with a shoulder screw (Q) and nut at each end. Do not tighten the nut completely.
13. Connect the wires between the actuator, the motor control and the handbox.

Important: +/- poles must be correctly oriented. The motor control is damaged if it is installed inverted.